

宣道會華基堂
主日崇拜招待及當值執事須知

一. 三堂崇拜時間

早堂(早上 8:00-9:30)、中堂(早上 9:45-11:15)及午堂(早上 11:30-中午 1:00)

二. 報到時間

請在崇拜前 30 分鐘抵達教會預備。(即早堂：7:30，中堂：9:15，午堂：11:00)

三. 教會出入口安排

1. 服務中心門口及教會側門門口於崇拜前為入口用(側門主要方便輪椅使用者)。但於早堂及中堂崇拜結束時，側門門口則轉為出口，方便用輪椅者或行動不良的會眾離開。
2. 禮堂的太平門為崇拜結束時主要出口；但輪椅使用者或需摻扶者，可依舊讓他們用辦公室那邊樓梯離去。
3. 請於中堂(9:15)及午堂(11:00)崇拜結束前，協助當值執事將掛繩放於地下側門樓梯及一樓樓梯，勿讓早到的會眾上禮堂(做法像戲院開場前一樣)；及勿讓二樓及一樓後房會眾從樓梯離開。請早到的會眾先在服務中心緩衝區等候。

四. 注意衣著

1. 必需端莊整潔，切勿穿運動服裝、牛仔褲及拖鞋款式的鞋。
2. 弟兄請盡量穿恤衫、領呔、西褲、及皮鞋。姊妹請盡量穿衫裙或套裝西褲、及皮鞋。
3. 姊妹的手袋可存放辦公室或託人保管。

五. 責任和態度

1. 招待的崗位乃事奉神，因此必須於整個崇拜中專心服侍。
2. 崇拜前接待會眾時，態度應親切。應盡量減少與他人暢談，以免忽略了進場的會眾。
3. 收奉獻或派聖餐時盡量用雙手傳遞給會眾。
4. 當收完奉獻或分派聖餐完畢，應盡量安坐招待席，留心場內情況，不處理私人事務。
5. 崇拜後必須跟進所安排工作才離開。

六. 崗位安排

1. 招待依崇拜週刊列出的姓名次序，順序為 A, B1, B2, C1, C2 (D1, D2, E1, E2)。需要時，臨場由李愛儀執事(總負責人)或當值執事編排各招待崗位。
2. 到場後請掛上招待牌。
3. 崇拜前，招待 A 先在側門(A 出口)站崗，負責派程序表。請參附圖。
4. 崇拜前，招待 B1 (B 出口)，B2、C1 (C 出口)先在地下服務中心門口及招待枱站崗，負責派程序表。請參附圖。
5. 崇拜前，招待 C2 負責禮堂入口，帶領會眾入座。留意新來賓，如有特別行為者須上前關注。
6. 遇有新來賓，請協助他們登記姓名、電話，並送一份〈教會介紹單〉給他。登記表交當日報告的傳道同工。
7. 當備心及祈禱程序時，請會眾在禮堂門口稍等，以免影響安靜時間。
8. 負責禮堂的招待必須主動帶領會眾入座。在預計人多的日子，應請會眾盡量先座前排，及向長椅中間入座，以留旁邊及後排的座位給遲來的會眾。
9. 擔任 A、C1、C2 的招待，聚會後請協助清理椅上的物品，把聖經、詩歌擺放齊整。如有失物請交回招待枱。若是聖餐主日，請協助用膠盒收回聖餐杯，並用濕布抹淨放杯的層板。
10. 擔任 B1、B2 的招待，須在散會前先到副堂招待枱，協助會眾報名、登記或派資料等工作。

七. 收奉獻須知

1. 在「讚禱」後唱完第一首詩歌，便到禮堂入口處，靠兩邊站立（以免阻塞出入）。待主席宣佈「請招待進前」便列隊進入。請參附圖。
2. 當奉獻「謝禱」後，各招待順序取奉獻袋，依崗位收奉獻，路線安排請參附圖。
3. 中堂及午堂需要到 2/F 收奉獻。招待 A 收了禮堂台前事奉人員的奉獻後，請先到 2/F 收奉獻，再到禮堂後房。到 2/F 時，不用入內，在門口遞給當值義工待收便可。
4. 另請收影音控制室事奉人員的奉獻。
5. 收完奉獻，隨即將獻金袋交蘇滿堂弟兄（屆時他會在門外等候），並返回招待席安坐聚會。
6. 逢第二主日會多收一次慈惠奉獻，用綠色奉獻袋。

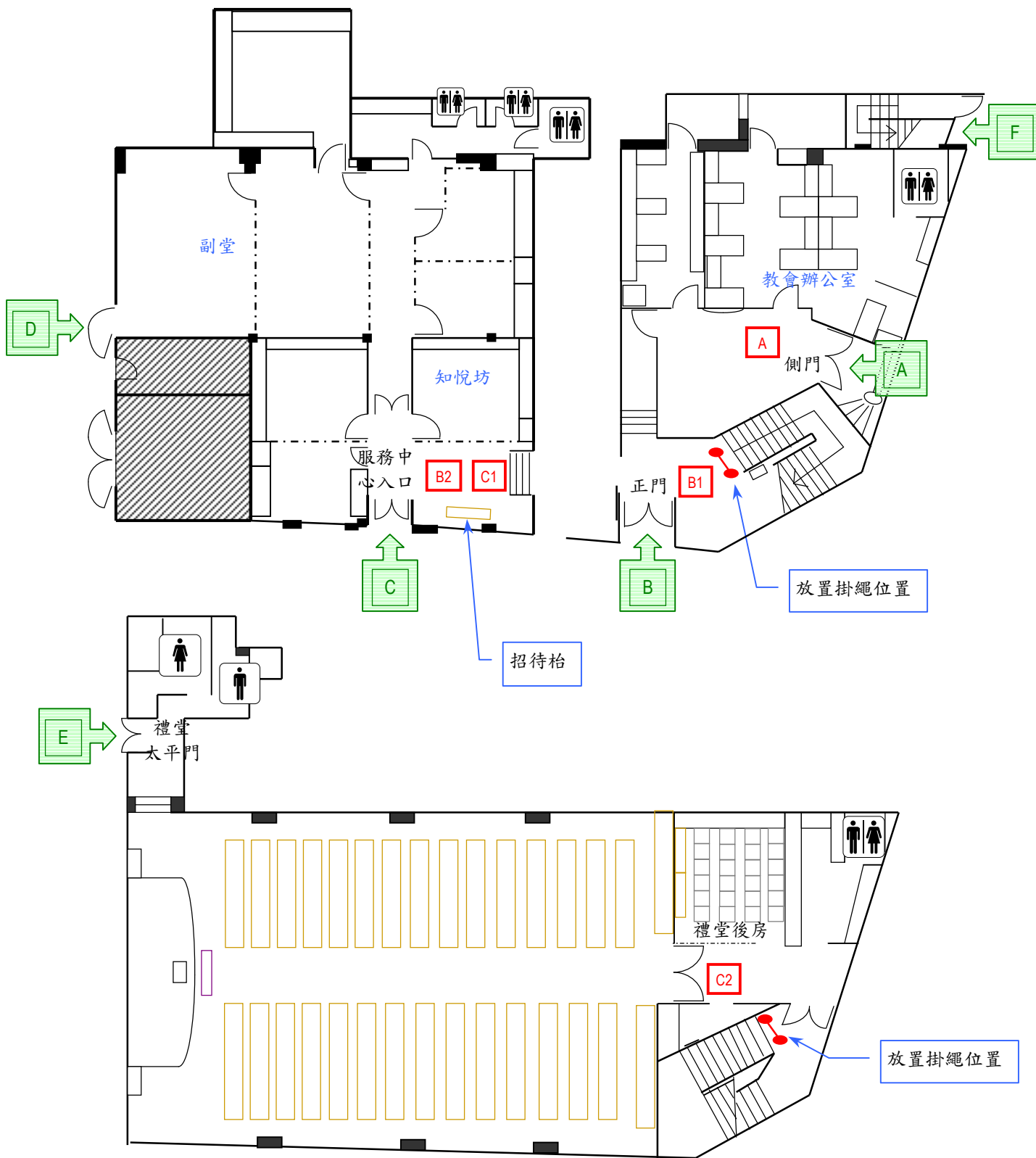
八. 派發聖餐須知

1. 在「讚禱」後唱完第一首詩歌，便到禮堂入口處，靠兩邊站立（以免阻塞出入）。當牧師下到聖餐枱前之際，便列隊進堂坐在第一排長椅，與會眾一同靜默。
2. 按崗位派發聖餐餅（路線安排請參附圖），派完後各招待在禮堂門口列隊才進回禮堂。先把盤端給牧師，然後領取餅，並坐回第一排椅。派發聖餐杯也一樣。
3. 中堂及午堂也像收奉獻一樣，招待 A 派完禮堂台前事奉人員後，請先到 2/F 派發聖餐，再到禮堂後房。到 2/F 時，不用入內，在門口遞給當值義工便可。
4. 另請派發聖餐給影音控制室的事奉人員。

九. 當值執事須知

1. 請在崇拜前 30 分鐘抵達教會預備。並於崇拜前 30 分鐘至開始後 10 分鐘時段內（即早堂- 7:30-8:10，中堂- 9:15-9:55，午堂- 11:00-11:40），巡視地下各出入口，按需要給予支援（如：使用傷殘輦）；另需留意有特別行為者。
2. 崇拜前站崗於服務中心招待枱，協助招待接待新來賓，並請他們填個人資料。
3. 請於早堂（9:15）及中堂（11:00）崇拜結束前，將掛繩放於地下側門樓梯及一樓樓梯，勿讓早到的會眾上禮堂；及勿讓一樓後房及二樓會眾從樓梯離開。請早到的會眾在服務中心緩衝區等候。
4. 於崇拜開始後 15 分鐘（早堂- 8:15，中堂- 10:00 及午堂- 11:45）把側門玻璃門掩上，把門外的告示牌（教會時間及少年/兒童時間）放在地氈上。然後上禮堂門外站崗。
5. 在收奉獻時段負責數點人數，包括禮堂內、1/F 後房、2/F、G/F 聚會者（和事奉人員）。數點聚會人數時，在禮堂內的兒童需計算；但在其它場地的兒童則不需計算在內。然後請填寫統計紙（放在招待枱）。至於敬拜隊和詩班則由早堂當值執事負責數點。（詩班若中堂和午堂才有，則由中堂當值執事負責數點。）
6. 當聖餐主日，當值執事需協助派聖餐。（招待 A 返回禮堂時，可兩人組成一組）。並請協助收回音響室及 2/F 的聖餐杯。
7. 當安靜及祈禱程序進行時，須特別留心堂內及後房的會眾情況。如有特別行為者須上前關注。
8. 請留意在散會前，切勿讓兒童進入禮堂內找家長，以免影響聚會。
9. 崇拜結束時，請指示會眾由禮堂前的太平門離去；除了那些不適合由太平門那邊離開的，如用輪椅者或需摻扶者，可讓他們由地下側門離開。

招待當值位置圖示



圖例說明：

A 招待位置圖例

A 教會地下各出入口的英文簡稱圖例

招待收奉獻安排圖示

